

Gianfranco Righetti

www.solaioinlaterizio.it

Il portale dei solai in laterizio

Un sito web dedicato integralmente ad un sistema costruttivo, con profonde radici nel tessuto edilizio nazionale, il solaio in laterizio appunto, con soluzioni progettuali, programmi di calcolo, dettagli esecutivi, normative di riferimento, servizi informativi e assistenza tecnica basati su competenza ed esperienza qualificate



1. La main page di www.solaioinlaterizio.it.

Su Internet si è ormai detto di tutto e di più. Non è quindi semplice affrontare questo argomento senza rischiare di cadere nella banalità.

È tuttavia condivisibile il fatto che internet è “semplicemente” un formidabile strumento di lavoro: il più grande strumento di libertà che l’uomo abbia mai concepito e realizzato e che usa con sempre maggiore intensità perché è comodo, rapido, versatile.

L’attività che di solito si svolge su internet è quella di ricercare/scambiare informazioni inerenti il proprio lavoro, sia utilizzando e-mail che esplorando siti dinamici. Dall’altra parte del filo si pretende, in genere, che ci siano persone competenti, in grado di fornire informazioni utili. Per questo desta, e con ragione, qualche irritazione ricevere, talvolta, contro la propria volontà, comunicazioni e notizie che non interessano, o, peggio, incomplete e superficiali.

La strategia L’Italia è stato uno degli ultimi Paesi industrializzati ad adeguarsi all’uso della rete.

Nel settore dell’edilizia, in particolare, il processo di adeguamento è tutt’ora incompiuto e poco evoluto.

Molti produttori, infatti, si sono limitati a registrare il proprio dominio ed a proporre un sito di tipo statico che il più delle volte non è altro che la versione digitale del depliant aziendale stampato su carta. Molti tecnici, inoltre, non dispongono ancora di un indirizzo “vero” di posta elettronica e si accontentano delle offerte speciali fatte dai diversi operatori presenti sul mercato.

Quello che però realmente manca è una strategia flessibile di impiego della rete. E questo dipende soprattutto dalla mentalità delle persone, dal rifiuto di utilizzare il computer (impiegato di solito come alternativa alla macchina da scrivere o solo per fare contabilità), dall’incapacità di immaginare e cercare nuove

strade per incrementare e migliorare il giro d’affari o la propria immagine sul mercato o i rapporti con i clienti.

La forza della rete risiede essenzialmente nella possibilità di centralizzare e condividere le informazioni. Ciò consente di essere tempestivi, corretti ed esaurienti.

Allo stato attuale, invece, le informazioni stanno ancora un po’ dappertutto: nella testa e negli armadi dei manager, dei loro direttori commerciali o di produzione, scritte su foglietti gialli appiccicati alle scrivanie, nelle agende dei venditori, ecc. Il problema non è solo commerciale. Nel variegato mondo delle costruzioni, dove esistono migliaia di prodotti, la conoscenza vera delle caratteristiche tecniche di un materiale, delle sue modalità di impiego, dei pregi e difetti risiede solamente all’interno delle aziende che lo producono e commercializzano. Non esiste università o scuola che possa trasferire sul mercato questo bagaglio enorme di conoscenza ed esperienza.

La rete, in questo senso, può diventare uno strumento estremamente efficace, flessibile e di costo contenuto per instaurare nuovi e più efficienti rapporti di lavoro, anche se sono ancora troppo poche le aziende che hanno fino ad ora intuito questa grande opportunità. Ma per lavorare in internet non basta avere un computer ed un modem: operare in rete richiede persone competenti, che abbiano maturato esperienze significative e che siano disponibili a condividerle, in maniera opportuna, stimolante e produttiva con altre persone.

Il "portale" sui solai in laterizio La ragione per la quale la Sezione Solai dell'ANDIL Assolaterizi ha deciso di aprire un portale specificatamente dedicato ai solai in laterizio è molto semplice: mettere a disposizione la competenza e l'esperienza di tutte le aziende che in Italia producono e vendono questo tipo di prodotto, nei confronti di tecnici, imprese, studenti o comunque di chiunque sia interessato a questo argomento. Nel corso degli anni la Sezione Solai ha sempre svolto attività di informazione e formazione, utilizzando mezzi per così dire convenzionali, quali convegni e pubblicazioni di carattere tecnico, senza però mai poter aprire un confronto diretto, pragmatico, dialettico, con i destinatari della comunicazione. www.solaioinlaterizio.it rappresenta (oltre che una delle nuove e sicuramente strategiche attività della Sezione) un

modo efficace ed efficiente per raggiungere e dialogare con il mondo dell'edilizia in generale.

In questo caso, la "differenza" è data dalle caratteristiche del mezzo utilizzato, e cioè la rete, differenza che si traduce in: immediatezza dell'accesso alle informazioni, poter ricevere assistenza tecnica on-line, entrare all'interno di un *forum* (spazio di discussione) dedicato ai solai in laterizio, poter scaricare articoli, note, programmi software di calcolo ed altro.

Naturalmente tutti i servizi offerti dal portale www.solaioinlaterizio.it sono gratuiti e riguardano principalmente:

- prodotti, normative, luoghi di produzione, soluzioni progettuali, dettagli costruttivi: in poche parole "tutto quello che vorreste sapere sui solai e non avete il coraggio di chiedere";
- l'assistenza tecnica on-line, ovvero "l'esperto risponde";
- la Gazzetta dei Solai (trimestrale di informazione tecnica on-line);
- il *forum* (spazio di discussione aperto a tutti);
- software on line (per scaricare programmi di calcolo).

www.solaioinlaterizio.it & www.laterizio.it Attraverso il portale dei solai in laterizio è possibile accedere alle banche dati presenti nel sito dell'ANDIL (Associazione Nazionale degli Industriali dei Laterizi) www.laterizio.it. È noto come l'aggancio ad altri siti sia

strategicamente fondamentale nello sviluppo dell'attività di comunicazione su internet in quanto consente di reperire, con grande tempestività e in maniera intelligente, altre informazioni correlate a quelle esistenti sul sito su cui si sta navigando.

Quante volte ci si è depressi di fronte alle centinaia di pagine trovate da un qualsiasi motore di ricerca sulla rete? Quanto tempo si è cercando invano, tra tutte queste pagine, qualcosa che potesse essere d'aiuto?

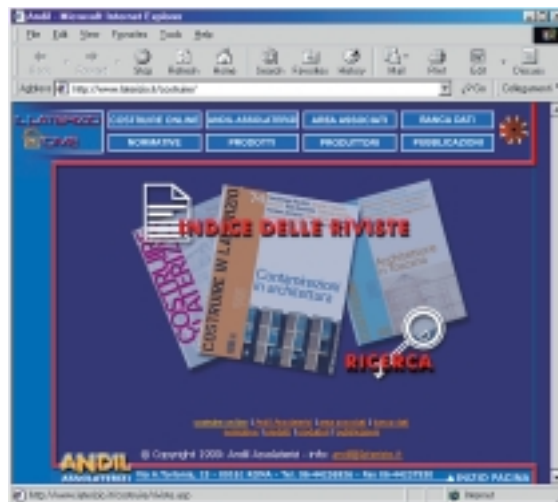
La "parentela" tra "solai in laterizio" e "laterizio" è chiaramente stretta. È logico, dunque, che i due siti debbano essere tra loro sinergicamente integrati!

La struttura del portale

La *main page*

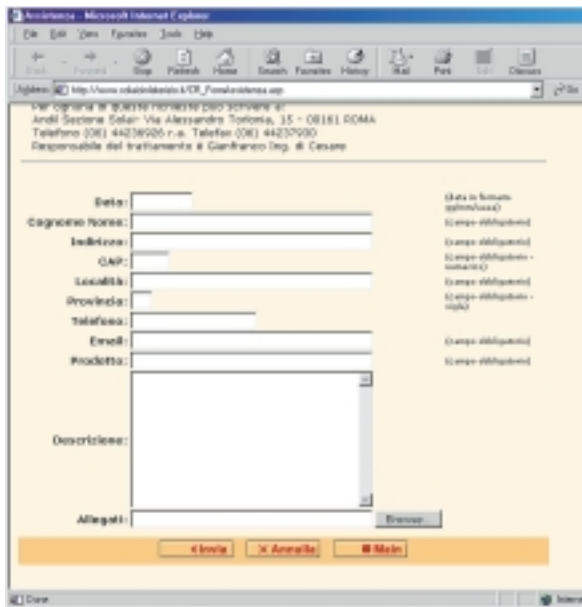
Come in tutti i siti dinamici che si rispettino, la *main page* del sito dei solai in laterizio (fig.1) può cambiare a seconda del momento in cui si accede. Nella progettazione e costruzione di questa pagina sono stati applicati alcuni semplici criteri: deve essere di facile lettura ed immediatamente comprensibile (la grafica deve servire solo ad evidenziare i servizi fondamentali offerti dal sito); l'accesso ai servizi e quindi ai contenuti del sito deve essere immediato (senza rinvii a sottomenu o trappole di vario tipo); le cosiddette "news", alle quali si intende dare priorità e massima visibilità, devono comparire in maniera non invasiva.

2. L'accesso alle pubblicazioni del sito www.laterizio.it.



3. L'area "tutto sui solai in laterizio": è evidente il sistema di navigazione riportato nella parte sinistra della finestra.





4. Il modulo di richiesta di assistenza tecnica.

5. La Gazzetta dei solai.

Nella *main page* sono presenti due bottoniere con precisi compiti:

- orizzontale in alto: riporta le informazioni “consolidate” relative allo specifico settore produttivo, quali aziende associate, scopi della Sezione, pubblicazioni, *faq*, ecc.;
 - verticale a sinistra: consente di accedere all’area dei servizi, come assistenza tecnica, software, link utili, normative, ecc.
- Nella *fig. 2* è riportata la schermata concernente i prodotti editoriali presenti all’interno del sito dell’ANDIL (www.laterizio.it) alla quale è possibile accedere dal relativo portale cliccando sulla voce “Pubblicazioni”. In questo modo l’utente potrà selezionare (utilizzando un comodo quanto efficace motore di ricerca interno) gli articoli o le informazioni che più gli interessano senza dover utilizzare altri strumenti di indagine generici, solitamente dispersivi.

“Tutto sui solai in laterizio”

A partire dal 1996, la Sezione Solai ha dedicato gran parte delle proprie risorse per portare a termine un’opera di totale revisione del materiale informativo prodotto nel corso di decenni di attività (rapporti di ricerca, articoli di vario tipo, documenti interni, pubblicazioni, atti di convegni, programmi di calcolo, dettagli costruttivi, riferimenti normativi ecc.). Tale lavoro è stato finalizzato anche alla digitalizzazione del materiale (di solito

cartaceo), proprio al fine di poterlo rendere disponibile attraverso la rete.

La nascita del sito

www.solaioinlaterizio.it rappresenta il completamento di questo grande lavoro che, per ovvii motivi di necessaria semplificazione, è stato suddiviso nelle aree di consultazione ritenute più significative:

- cenni storici
 - processo produttivo
 - elementi in laterizio per solai, tipologie di solai in laterocemento (solai gettati in opera, solai a travetti tralicciati o precompressi, solai a pannelli in laterocemento, solai a lastre tralicciate o precomprese)
 - particolarità di esecuzione valide per tutti i solai
 - comportamento statico, temico e igrometrico dei solai in laterizio
 - comportamento acustico e al fuoco dei solai in laterizio (certificazioni)
 - altre informazioni
 - bibliografia sui solai in laterizio
 - particolari costruttivi di solai in laterizio
 - argomenti correlati all’uso dei solai in laterizio
 - certificazione di sistema di qualità.
- L’accesso alle informazioni disponibili presenti in ogni area (per accedere al servizio è necessario registrarsi solo la prima volta) è stato reso immediato grazie alla presenza di un “menu ad albero” di facile impiego (*fig. 3*).

L’assistenza tecnica on-line Saranno sicuramente assai numerosi, ormai, i progettisti “navigatori” di internet che nel corso della loro attività professionale, avendo richiesto via e-mail delle consulenze per ottenere chiarimenti su di uno specifico aspetto, hanno sperimentato “in tempo reale” la soddisfazione e il compiacimento di ricevere la soluzione al loro dilemma, in forma gratuita e incondizionata, da una entità sconosciuta, alla quale avrebbero voluto volentieri esternare la propria gratitudine.

Questo vuole essere uno dei punti di forza di www.solaioinlaterizio.it: ovvero creare un rapporto di fiducia con il mondo delle costruzioni attraverso la tempestiva fornitura di risposte a quesiti inerenti problemi che si dovessero verificare nella professione quotidiana. Di certo, questo tipo di consulenza è stato più volte prezioso ed in tal senso l’e-mail (e quindi internet) si è rivelata uno strumento veramente efficace per comunicare: si possono fare tutte le domande che si vuole, anche quelle più banali, ed avere rapidamente una risposta competente!

Il servizio di assistenza tecnica on-line del sito della Sezione Solai funzionerà in questo modo. Chiunque potrà porre domande ad un esperto di solai in laterizio ed avere risposte qualificate. Non è poco se si pensa che il servizio è

6. Il forum di www.solaioinlaterizio.it.

7. La campagna stampa per l'ufficializzazione del "Castorzio".



gratuito! La richiesta di assistenza tecnica deve essere fatta utilizzando una speciale pagina *web* all'interno della quale è possibile allegare foto, disegni e documenti (fig. 4): in un quesito di carattere tecnico un disegno od una immagine sono, di solito, più eloquenti di tante parole.

La Gazzetta dei Solai La Gazzetta dei Solai nasce come trimestrale di informazione tecnica sui solai in laterizio, rigorosamente on-line (fig. 5). L'utente interessato a riceverla via e-mail può abbonarsi utilizzando l'apposito modulo di iscrizione, oppure limitarsi a consultarla nell'apposita area riservata a questo scopo

Il forum sui solai in laterizio Ecco un altro servizio interessante. Quante volte di fronte ad un problema si è pensato: sicuramente esiste già la soluzione da qualche parte.

Il *forum* nel mondo del *web* serve a questo: trovare qualcuno che abbia già ragionato sul "mio" problema e magari l'abbia già risolto! Il funzionamento di un *forum* è molto semplice in quanto tutte le domande e le risposte vengono tra loro correlate e archiviate in un database. Chiunque può fare domande e chiunque può rispondere. Chiunque può andare a leggere le domande e le risposte. Il *forum* è quindi un'area di dibattito e discussione all'interno della quale è

possibile cercare, con un apposito motore di ricerca interno, l'argomento che interessa. Tanto per essere più chiari, il *forum* non è altro che quello che di solito succede alla fine di un convegno quando viene dato spazio alle domande dei presenti in sala. Le risposte dei relatori valgono per tutti i presenti e non solo per chi ha fatto la domanda. Nel campo del software, tanto per fare un esempio, i *forum* sulla rete sono delle vere e proprie miniere di idee, informazioni, spunti. Anche l'accesso al *forum* di www.solaioinlaterizio.it è ovviamente e rigorosamente gratuito (fig. 6).

Il Castorzio: il castoro del solaio in laterizio È la "mascotte" del sito www.solaioinlaterizio.it (fig.7), un personaggio giocoso, anche se istituzionale, che, con appeal, ironia e professionalità – senza scadere nella banalità –, diverrà ben presto familiare alla vasta categoria dei rigorosi operatori del mondo delle costruzioni.

Il personaggio Castorzio (nome nato dalla contrazione de "il Castoro del laterizio") nasce da un'idea precisa, estremamente innovativa e pertinente: creare un intermediario, gradevole e accattivante, fra produzione e mercato, in modo da avvicinare le rispettive posizioni e riportare la formale comunicazione su toni sicuramente più amichevoli, ammiccanti

e – perché no? – divertenti.

La scelta è caduta sul "castoro", animale "ingegnere" per eccellenza, rivisto, però, in chiave cibernetica e futuristica. Il Castorzio, dunque, sarà, per il navigatore di turno, l'amico virtuale che lo accompagnerà e guiderà attraverso i diversi stadi e compartimenti del sito www.solaioinlaterizio.it per consigliare, proporre e confortare nelle scelte tecniche di tutti i giorni.

In cambio, chiederà, forse, solo un po' di considerazione ed un sorriso di simpatia.

Conclusioni È indubbio che la Sezione Solai, con la pubblicazione del proprio sito istituzionale, ha compiuto un notevole passo avanti nel campo della comunicazione ed elevato in maniera significativa il proprio livello e la propria qualità di risposta nei confronti di un mercato sempre più competitivo ed attento all'innovazione. Ci si può solo augurare che "gli addetti ai lavori" condividano lo spirito e la strategia con la quale è stata intrapresa questa iniziativa, che sicuramente porterà vantaggi evidenti a tutti. In primo luogo ai tecnici ed alle imprese, che ora possono disporre di uno strumento nuovo e più immediato per comunicare, ma anche all'industria che, allo stesso modo, può raccogliere direttamente dal mercato suggerimenti e stimoli per migliorare i propri prodotti. ¶