

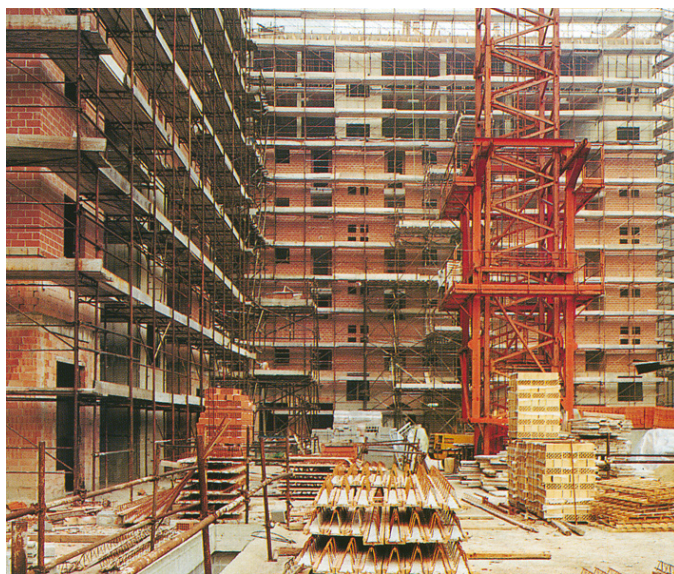
Solai a travetti

Complesso residenziale a Milano

Il fabbricato ad uso residenze e uffici è ubicato in via Lessona, zona Quarto Oggiaro, ed è composto da sei edifici di altezze diverse.

Per la realizzazione dei solai (circa 10.000 m²) sono stati impiegati:

- per il primo solaio fuori terra travetti in calcestruzzo armato precompresso a fili aderenti con intradosso in granulato di laterizio e blocchi interposti in laterizio.
- per gli altri solai che richiedevano un intradosso completamente in laterizio, si è ricorsi alla soluzione con travetti tralicciati ad armatura ordinaria con fondello e blocchi interposti in laterizio.



Vista del cantiere con i travetti tralicciati a piè d'opera



I fabbricati in fase di ultimazione

