

Solai a travetti

Palazzine residenziali a Vado Ligure

Il complesso di palazzine residenziali per dipendenti Fiat di Vado Ligure in provincia di Savona, completa un preesistente quartiere realizzato negli anni '80.

In ordine costruttivo e strutturale, i primi solai a copertura delle autorimesse sono stati eseguiti con lastre in cemento armato ordinario con traliccio e suola da cm 6, completate con blocchi di alleggerimento e successiva soletta di conglomerato.

Una struttura che consente di garantire quei requisiti tecnologico-funzionali di economia costruttiva e specialmente un alto grado di resistenza al fuoco con un REI di 120 minuti.

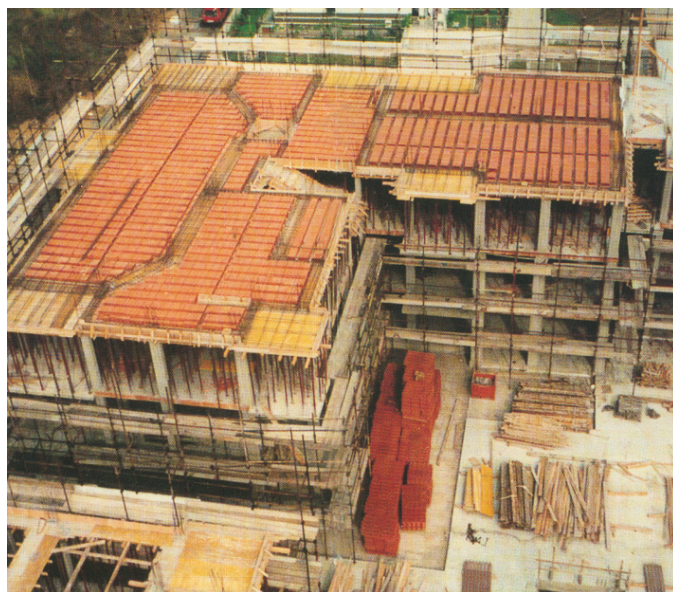
Allo stesso piano, per le superfici non coperte, adibite a giardino pensile e caratterizzate da un notevole sovraccarico per il terreno vegetale, sono state impiegate lastre pre-compresse nervate, sempre antincendio, con suola 6 cm e REI 120 minuti.

Per tutti i successivi orizzontamenti dei piani abitabili, (circa 15000 m²), i progettisti hanno optato per i solai a travetti tralicciati con fondello e blocchi interposti in laterizio.

Tale soluzione uniforma l'intradosso mantenendo le peculiarità tipiche del cotto.

La soluzione a travetti e blocchi si è imposta anche per la grande flessibilità nel seguire l'andamento planimetrico delle solette sia per le altezze differenziate (18+4; 22+4, 24+4), sia per la geometria delle travi portanti in spessore di solaio a percorso non sempre rettilineo.

Una dimostrazione pratica che amplia il concetto di industrializzazione del cantiere anche ricorrendo a manufatti semplici ma che risolvono razionalmente le particolarità di progetto e di esecuzione.



Nelle foto alcune fasi costruttive che evidenziano la notevole articolazione planimetrica dei solai a travetti e blocchi impiegati anche nella falda di tetto a capriata caratterizzati dai lucernai a filo

